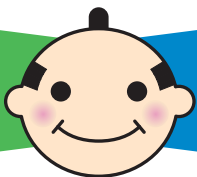


# 大阪府中小企業団体中央会



組合の設立・運営を  
サポートします



中小企業を  
サポートします

## 中央会とは

- 中央会は、中小企業等協同組合法に基づき、中小企業の組合を会員として設立された公益性の高い特別法人です
- 中央会は、都道府県に一つずつ設置され、中小企業の組織化を促進し、事業協同組合等の事業指導等を通じて中小企業の振興発展に努めています
- 大阪府中央会では組合の支援とともに、ものづくり補助金など個々の中小企業のニーズに応じた支援も実施しています

〒540-0029 大阪市中央区本町橋2番5号(マイドームおおさか内) TEL.06-6947-4370 FAX.06-6947-4374

大阪府中央会

検索

## 中央会の組合活動

- 中小企業組合等の設立、運営支援
- 中小企業施策の普及、啓発
- 組合等の金融、経理、税務、労務問題等の専門家指導と講習会、講演会開催
- 中小企業振興対策等の建議、陳情、請願
- 中小企業の組織に関する調査、研究

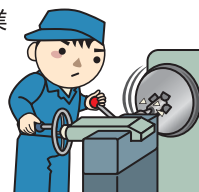
### 中央会の組合活動

- 中小企業組合等の設立、運営支援
- 中小企業施策の普及、啓発
- 組合等の金融、経理、税務、労務問題等の専門家指導と講習会、講演会開催
- 中小企業振興対策等の建議、陳情、請願
- 中小企業の組織に関する調査、研究



## 中小企業支援制度

- ものづくり補助金事業
- ものづくり成果事例のHP公開
- 異業種交流の促進事業
- 中小企業環境対策への支援 (エコアクション21認定登録)
- 中小企業の魅力発信 人材確保事業
- 共済事業



## 中小企業へのサポート

- 中小企業施策情報を受けたい
  - 国や府等の補助金情報の発信
    - .....機関紙、メールマガジンの発行
  - 経済セミナー、ものづくりセミナー、法律セミナー等の開催
- 異業種企業と技術交流をしたい
  - 異業種交流の支援
- マッチング支援を受けたい
  - .....関係メーカー・関係業者へのつなぎ
- 大学との共同研究、受託研究等に参画したい

## 組合・組合員の支援

- 組合の設立、運営等の相談、支援を受けたい
  - 組合設立、運営に関する相談、支援
  - 決算関係書類、定款変更、登記などの相談、支援
  - 弁護士等による相談会の開催
  - 消費税転嫁対策等相談
  - 金融相談
- 組合事業の活性化支援を受けたい
  - ビジョン、事業計画の策定支援
  - 講習会等の開催支援
- 共済制度(団体割引)を利用したい
  - 経営者の事業継承対策(オーナーズプラン)
  - 従業員のケガ・病気の補償(パートナーズプラン)等



## 企業会員募集中

- 特典**
- 各種セミナー、講習会、交流会に無料参加
  - 国の政策(補助金等)等の無料相談
  - ものづくり企業とのマッチングの無料相談
  - 共済制度(団体割引)の利用